

Kabelberekening uitbesteden

**BESPAAR OP ONTWERP KOSTEN DOOR DE KABELBEREKENING UIT TE BESTEDEN
AAN EEN PARTIJ DIE HET ALS VAK HEEFT EN DUS SNEL KAN LEVEREN.**

Een enkele kabel

In de praktijk komt het vaak voor dat de kabel erg lang is, of een zeer groot vermogen moet voeden, en daardoor onverwacht dik. De instelling van de beveiliging is cruciaal. Diverse parameters bepalen we samen in overleg om optimaal resultaat te bereiken. De kosten hiervoor zijn € 65,-

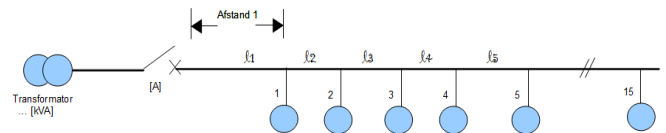
Speciale situatie

Soms is er een discussie tussen de ontwerpende (sub)contractor en de opdrachtgever. Wij kunnen dan een advies doorrekenen en daarvan een rapport opstellen. De kosten hiervoor zijn vanaf € 95,-. Eventueel kunnen we dat uitbreiden met een handmatige berekening om aanvullend te toetsen.

Installatie projectmatig doorrekenen

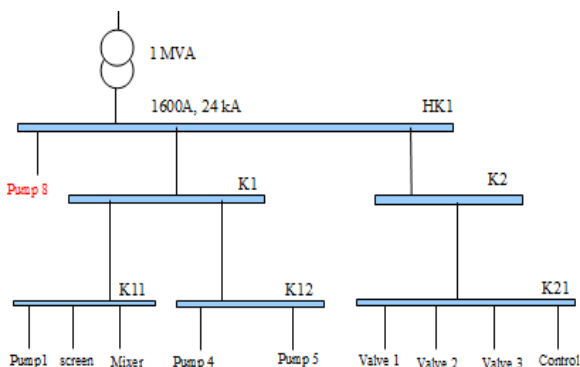
Alvorens de elektrische schema's worden getekend en de hoofdverdelers en onderverdelers worden besteld, moeten de kabeldoorsneden en de kortsluitstromen bekend zijn. Deze kunnen wij voor u berekenen. Hiervoor gaan wij graag met u in overleg

De doorlooptijd van een project veroorzaakt dat de distributie van de elektrische energie snel doorgerekend moet kunnen worden, De klant wil steeds vaker goedkeuring. Het constructie dossier stelt dat het ontwerp herleidbaar moeten zijn.



Sandker Elektrosoftware
Nijverheidsweg 32
3931CX Woudenberg
KvK nr 32122919
www.kabelberekening.com
Tel: 0031 (0)33 258 3376
fax 0031 (0)848 301 872

Duitsland:
Nevinghoff 16
48147 Münster



www.kabelberekening.com



website



Actuele
prijslijst:

